



เครื่องมือวัดและประเมินผล
“ความสามารถในการเขียน”
(ฉบับนักเรียน)

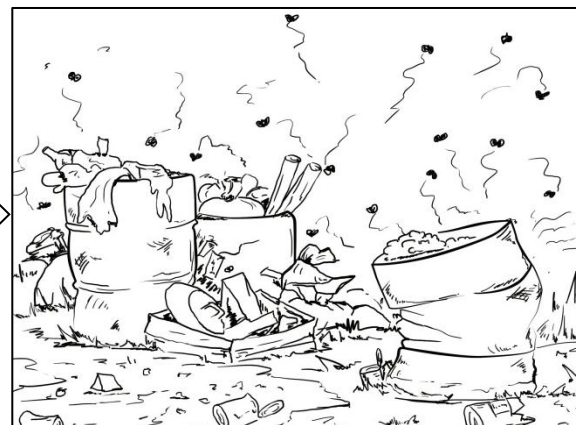
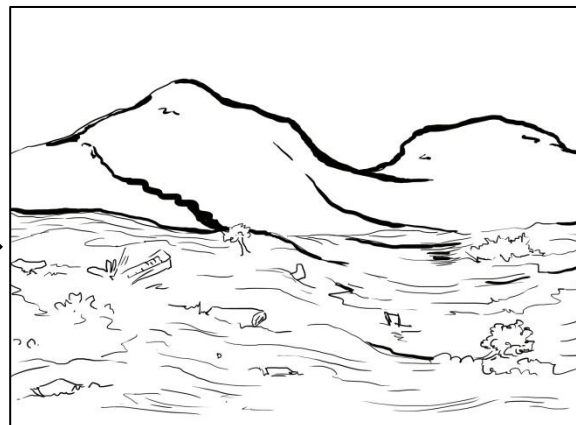
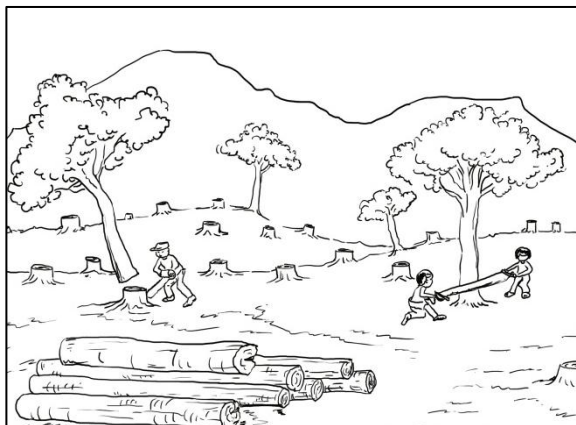
ชั้นประถมศึกษาปีที่ ๖
ภาคเรียนที่ ๑ : สิงหาคม ๒๕๖๐

สถาบันภาษาไทย สำนักวิชาการและมาตรฐานการศึกษา
สำนักงานคณะกรรมการการศึกษาขั้นพื้นฐาน
กระทรวงศึกษาธิการ

การเขียนเรียงความ

คำชี้แจง

ให้นักเรียนเขียนเรียงความจากภาพที่กำหนดให้ ด้วยตัวบรรจงครึ่งบรรทัด ความยาว ๑๐ บรรทัด ใช้เวลา ๕๐ นาที พร้อมตั้งชื่อเรื่องให้เหมาะสม



ชื่อ

ชั้น

เลขที่

เรื่อง

บรรทัดที่ ๑

บรรทัดที่ ๒

บรรทัดที่ ๓

บรรทัดที่ ๔

บรรทัดที่ ๕

บรรทัดที่ ๖

บรรทัดที่ ๗

บรรทัดที่ ๘

บรรทัดที่ ๙

บรรทัดที่ ๑๐