



เครื่องมือวัดและประเมินผล  
“ความสามารถในการอ่านและการเขียน”  
(ฉบับนักเรียน)

ชั้นประถมศึกษาปีที่ ๓  
ภาคเรียนที่ ๑ : สิงหาคม ๒๕๖๑

สถาบันภาษาไทย สำนักวิชาการและมาตรฐานการศึกษา  
สำนักงานคณะกรรมการการศึกษาขั้นพื้นฐาน  
กระทรวงศึกษาธิการ  
สงวนลิขสิทธิ์

ฉบับที่ ๑ การอ่าน

ตอนที่ ๑ การอ่านออกเสียง : การอ่านออกเสียงคำ

คำชี้แจง (ครูอ่านคำชี้แจงให้นักเรียนฟัง)

ให้นักเรียนอ่านออกเสียงคำที่กำหนดให้ จำนวน ๒๐ คำ ใช้เวลา ๕ นาที

๑. น่ารัก

๒. ข้าวสุก

๓. ดวงจันทร์

๔. คำศัพท์

๕. อารมณ์

๖. ทิวทัศน์

๗. เข้าพรรษา

๘. บรรจบ

๙. กิจกรรม

๑๐. คุณธรรม

๑๑. มรรยาท

๑๒. พลีชีพ

๑๓. ส้มคร

๑๔. ประรณนา

๑๕. สารวัตร

๑๖. เทศน์

๑๗. กษัตริย์

๑๘. ฤดี

๑๙. มณโฑ

๒๐. บัณฑิต

## ฉบับที่ ๑ การอ่าน

ตอนที่ ๑ การอ่านออกเสียง : การอ่านบทร้อยกรองโดยอ่านแบบร้อยแก้ว

คำชี้แจง (ครูอ่านคำชี้แจงให้นักเรียนฟัง)

ให้นักเรียนอ่านออกเสียงบทร้อยกรองที่กำหนดให้ โดยให้อ่านแบบร้อยแก้ว ใช้เวลา ๕ นาที

ศิษย์ขอบูชา	วันทานบโหวิ
เข็มทิศส่องใจ	สอนให้ทำดี
คือผู้ชี้แนะ	ธรรมส่องชีวิ
การุณย์มากมี	ชี้ทางสร้างตน
รากฐานการคิด	เกิดสัมฤทธิ์ผล
สร้างสรรค์เยาวชน	บ่มเพาะวิชา
ตั้งใจสอนศิษย์	ด้วยจิตเมตตา
น้อมใจวันทา	ครูบาอาจารย์

ฉบับที่ ๑ การอ่าน

ตอนที่ ๒ การอ่านรู้เรื่อง : การเข้าใจความหมายของคำ

คำชี้แจง (ครูอ่านคำชี้แจงให้นักเรียนฟัง)

ให้นักเรียนเลือกคำตอบที่เติมในข้อความแล้วได้ใจความสมบูรณ์ โดยเขียนเครื่องหมาย X ทับตัวอักษร ก. ข. หรือ ค. หน้าคำตอบที่ถูกต้อง ใช้เวลา ๕ นาที

๑. เมื่อนำสุนัขที่เลี้ยงไว้ ไปให้คุณอาที่บ้านสวน แต่ลูกชาย  
ไม่ยอมให้นำไป เพราะเขามีความ ..... กับเจ้าสุนัข  
มาตั้งแต่เล็ก ๆ

- ก. ผูกพัน
- ข. ชื่นชอบ
- ค. สัมพันธ์

๒. ภายหลังจากการสร้างเขื่อน ดินแดนที่เคย .....  
ก็สามารถเพาะปลูกได้

- ก. ทุกข์ยาก
- ข. แดกแยก
- ค. แห้งแล้ง

๓. เจ้าหน้าที่ฝ่ายประชาสัมพันธ์ หมายถึง บุคคลที่ทำงาน  
..... กับการติดต่อสื่อสารหรือเผยแพร่ข่าวสาร  
เพื่อให้ผู้อื่นเข้าใจตรงกัน

- ก. เกี่ยวข้อง
- ข. เกี่ยวโยง
- ค. เกี่ยวพัน

๔. การได้รับรางวัลจากการวิ่งแข่งในครั้งนี้ นับเป็นความ  
..... อีกชั้นหนึ่งของนักกีฬาโรงเรียนของเรา

ก. เจริญ

ข. รุ่งเรือง

ค. ก้าวหน้า

๕. การอยู่ร่วมกันในสังคม จำเป็นต้องมีการ ..... ข้อบังคับ  
ที่ควรปฏิบัติ เพื่อความสงบสุขของสังคมนั้น

ก. กำกับ

ข. กำหนด

ค. มอบหมาย

## ฉบับที่ ๑ การอ่าน

### ตอนที่ ๒ การอ่านรู้เรื่อง : ความเข้าใจในการอ่าน

คำชี้แจง (ครูอ่านคำชี้แจงให้นักเรียนฟัง)

ให้นักเรียนอ่านเรื่องที่กำหนดให้แล้วตอบคำถาม โดยเขียนเครื่องหมาย X ทับตัวอักษร ก. ข. หรือ ค. หน้าคำตอบที่ถูกต้อง ใช้เวลา ๓๐ นาที

### อ่านบทร้อยกรองต่อไปนี้ แล้วตอบคำถาม ข้อ ๑ - ๒

หนังสือคือวิชาปัญญาเลิศ ให้ความรู้สารพันบันเทิงใจ หนังสือมีอยู่ทั่วไปหาไม่ยาก อยากจะรู้สิ่งใดให้อ่านพลัน	อ่านกันเถิดชีวิตจิตสดใส ปราดเปรื่องในวิทยาค่าอนันต์ มีอยู่มากในโรงเรียนเพียรสร้างสรรค์ รู้เท่าทันโลกกว้างอย่างตั้งใจ
---	---

#### ๑. บทประพันธ์นี้ต้องการบอกตามข้อใด

- ก. คุณค่าของหนังสือ
- ข. การเลือกอ่านหนังสือ
- ค. แหล่งของหนังสือที่ใช้ในการอ่าน

#### ๒. “หนังสือคือวิชาปัญญาเลิศ อ่านกันเถิดชีวิตจิตสดใส”

เกี่ยวข้องกับข้อความใดมากที่สุด

- ก. ความฉลาด ความสุข
- ข. ความเพียร ความบันเทิง
- ค. ความคิดสร้างสรรค์ ความเจริญ

อ่านบทอ่านต่อไปนี้ แล้วตอบคำถาม ข้อ ๓ - ๔

ในงานวันเด็กแห่งชาติ พิธีกรถามเด็ก ๆ ว่าคำขวัญวันเด็กปี ๒๕๖๑ มีว่าอย่างไร เด็ก ๆ ตอบพร้อมกันว่า “รู้คิด รู้เท่าทัน สร้างสรรค์เทคโนโลยี” พิธีกรกล่าวย้าว่าเด็ก ๆ ต้องมีความรู้และคิดวิจารณ์ด้วยเหตุและผล ใช้เทคโนโลยีในเชิงสร้างสรรค์เพื่อร่วมกันพัฒนาประเทศชาติให้เจริญก้าวหน้าต่อไป

๓. บทอ่านนี้ ต้องการสื่อในเรื่องใดมากที่สุด

- ก. การพัฒนาประเทศชาติ
- ข. การจัดงานวันเด็กแห่งชาติ
- ค. ความหมายของคำขวัญวันเด็ก

๔. “รู้คิด รู้เท่าทัน สร้างสรรค์เทคโนโลยี” หมายถึงข้อใด

- ก. การเป็นคนดีมีความรู้
- ข. การใช้คอมพิวเตอร์ได้
- ค. การใช้เทคโนโลยีในทางที่ถูกต้อง

อ่านบทอ่านต่อไปนี่ แล้วตอบคำถาม ข้อ ๕ - ๖

โรงเรียนแห่งหนึ่งประสบภัยพิบัติจากพายุฤดูร้อน  
ทำให้อาคารเรียน หนังสือเรียน และอุปกรณ์การเรียนได้รับความเสียหาย มีหน่วยงานต่าง ๆ เข้ามาช่วยเหลือนักเรียนเพื่อสร้างขวัญและกำลังใจให้ทุกคน ภาพความประทับใจ  
ที่ทุกคนเห็น คือ นักเรียนรับของช่วยเหลืออย่างเป็นระเบียบเรียบร้อย และแสดงความขอบคุณ

๕. จากเหตุการณ์ข้างต้นแสดงให้เห็นถึงสิ่งใดมากที่สุด

- ก. นักเรียนได้รับการอบรมมารยาทมาเป็นอย่างดี
- ข. เด็ก ๆ มีการฝึกซ้อมเกี่ยวกับการรับมือกับภัยธรรมชาติ
- ค. โรงเรียนมีการเตรียมความพร้อมด้านการป้องกันภัยจากธรรมชาติ

๖. “ภาพความประทับใจที่ทุกคนเห็น” สะท้อนให้เห็นถึงข้อใดของนักเรียนโรงเรียนนี้

- ก. ความซื่อตรง
- ข. ความมีวินัย
- ค. ความรับผิดชอบ



อ่านบทอ่านต่อไปนี่ แล้วตอบคำถาม ข้อ ๗ - ๘



สุขภาพดี  
เริ่มต้นที่นี่

กรมอนามัยส่งเสริมให้คนไทยสุขภาพดี



๗. จากบทอ่านนี้ การมีสุขภาพที่ดีขึ้นอยู่กับข้อใด
- ก. การออกกำลังกาย
  - ข. การรับประทานอาหาร
  - ค. การรักษาความสะอาดของฟัน

๘. จากบทอ่านนี้ หากต้องการให้ฟัน และกระดูกแข็งแรง  
ควรรับประทานอาหารประเภทใด
- ก. ถั่ว งา นม  
ข. ส้ม ฝรั่ง มะเขือเทศ  
ค. ขนมปัง เมล็ดพืชต่าง ๆ

อ่านบทอ่านต่อไปนี้ แล้วตอบคำถาม ข้อ ๙ - ๑๒



# หน้ากากอนามัยป้องกันหวัด

www.facebook.com/witsanook



เชื้อไวรัสไข้หวัดใหญ่



อยู่ใน  
น้ำมูก  
น้ำลาย  
เสมหะ  
ของผู้ป่วย



การไอ หรือ จาม  
ทำให้เชื้อโรค  
แพร่กระจายได้ถึง  
**3 ฟุต**

ไวรัส  
ออก  
ไม่ได้



อากาศ  
ภายใน



อากาศ  
ภายนอก

ผู้ป่วยโรคหวัด ควรใส่หน้ากากอนามัย เพื่อไม่ให้เชื้อแพร่ไปสู่ผู้อื่น

หน้ากากอนามัยแบบใช้แล้วทิ้งจะมี 3 ชั้น

- 1 ชั้นในสุด: วัสดุนุ่ม ใช้สัมผัสกับผิว
- 2 ชั้นกลาง: ใช้กรองเชื้อโรค
- 3 ชั้นนอกสีเข้ม: ป้องกันน้ำไม่ให้อับชื้น

วิธีการใส่หน้ากากอนามัยที่ถูกต้อง

- 1 ให้ด้านที่มีแถบคาดอยู่ด้านบน
- 2 ให้ด้านที่มีสีเข้มอยู่ด้านนอก
- 3 เอาสายคล้องหู แล้วกดตลอดให้รับกับสันจมูก
- 4 ดึงหน้ากาทบลงล่าง ให้คลุมถึงด้านใต้คาง



สนับสนุนสื่อ  
สร้างสรรค์โดย



๙. จากข้อความนี้ ข้อใดไม่ได้กล่าวถึงเกี่ยวกับหน้ากากอนามัย

ก. การผลิต

ข. วิธีการใช้

ค. คุณสมบัติ

๑๐. ข้อใดไม่ใช่ข้อมูลของเชื้อไข้หวัดใหญ่จากข้อความนี้

ก. แพร่เชื้อได้ดีในอากาศเย็น

ข. สามารถเกิดซ้ำได้อีกในผู้ป่วยรายเดิม

ค. ติดต่oได้จากการหายใจหรือการสัมผัส

๑๑. ข้อมูลใดไม่ถูกต้องเกี่ยวกับหน้ากากอนามัย

ก. หน้ากากอนามัยชั้นกลางช่วยป้องกันเชื้อโรคได้ดี

ข. การใส่หน้ากากอนามัยเพื่อป้องกันการแพร่เชื้อหวัด

ค. หน้ากากอนามัยสามารถป้องกันโรคไข้หวัดใหญ่เท่านั้น

๑๒. บุคคลในข้อใดใช้หน้ากากอนามัยไม่ถูกต้อง

ก. เดินใส่โดยให้ด้านที่มีสีอ่อนอยู่ด้านใน

ข. ดาวใช้มือจับลวดให้รับกับสันจมูกของตน

ค. โด่งนำด้านที่มีแถบลวดอยู่ด้านล่างของใบหน้า

อ่านบทอ่านต่อไปนี้ แล้วตอบคำถาม ข้อ ๑๓ - ๑๕

ปิดเมื่อเลิกใช้ เปิดเมื่อจำเป็น  
ช่วยประหยัดไฟได้ 1-5%

ปิดเมื่อเลิกใช้ เปิดที่จำเป็น  
ช่วยประหยัดไฟได้ 1-5%

เย็นสบายแบบพอดี ตั้งแอร์ที่ 25 °C  
ประหยัดค่าไฟได้ 10%

เย็นสบายพอดีตั้งแอร์ที่ 25 °C  
ประหยัดไฟได้ถึง 10%

๑๓. จากบทอ่านนี้ให้ความรู้ในเรื่องใดน้อยที่สุด

- ก. การประหยัดพลังงาน
- ข. การใช้อุปกรณ์ไฟฟ้าในบ้าน
- ค. เครื่องใช้ไฟฟ้าที่สิ้นเปลืองพลังงาน

๑๔. ข้อใดคือจุดเด่นของบทอ่านนี้

- ก. นำเสนอความรู้ได้กระชับชัดเจน
- ข. นำเสนอความรู้ได้ละเอียดชัดเจน
- ค. แสดงตัวอย่างการใช้เครื่องใช้ไฟฟ้าที่ชัดเจน

๑๕. จากบทอ่านนี้ ข้อใดไม่ถูกต้อง

ก. การเปิดไฟเมื่อจำเป็นช่วยประหยัดค่าไฟได้ร้อยละ ๑ - ๕

ข. การตั้งอุณหภูมิแอร์ที่พอดี จะช่วยประหยัดค่าไฟได้มากถึง  
ร้อยละ ๑๐

ค. หากต้องการประหยัดค่าแอร์ควรตั้งอุณหภูมิต่ำกว่า

๒๕ องศาเซลเซียส

## ฉบับที่ ๒ การเขียน

### ตอนที่ ๑ การเขียนคำ

คำชี้แจง (ครูอ่านคำชี้แจงให้นักเรียนฟัง)

๑. ให้นักเรียนเขียนคำตามคำบอก จำนวน ๒๐ คำ ใช้เวลา ๒๐ นาที

๒. ครูอ่านคำให้นักเรียนฟัง คำละ ๒ ครั้ง โดยเว้นเวลา ๑ นาที ให้นักเรียนเขียนก่อนบอกคำ  
ในข้อต่อไป

ชื่อ ..... ชั้น ..... เลขที่ .....

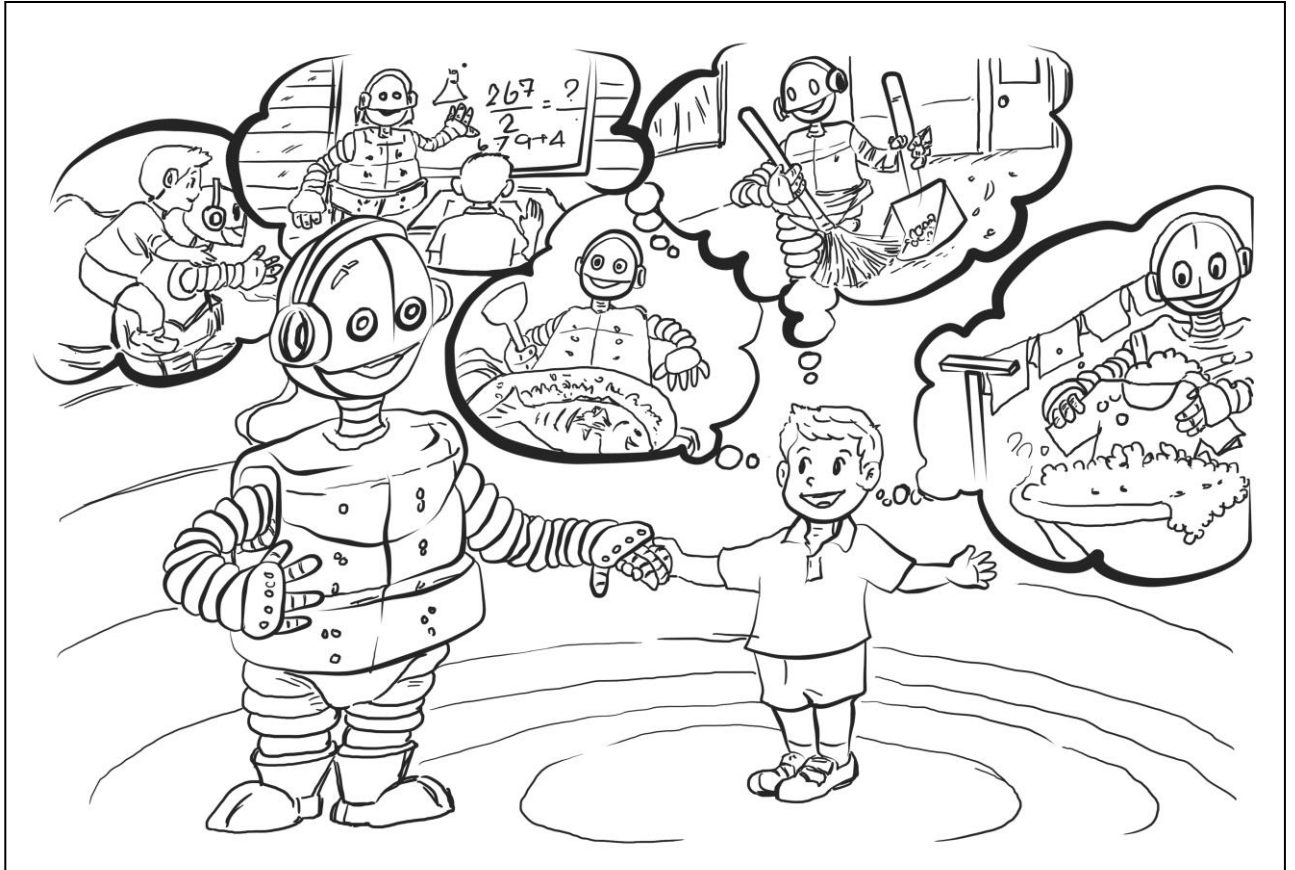
ข้อที่	คำที่เขียน	ข้อที่	คำที่เขียน
๑.	..... .....	๑๑.	..... .....
๒.	..... .....	๑๒.	..... .....
๓.	..... .....	๑๓.	..... .....
๔.	..... .....	๑๔.	..... .....
๕.	..... .....	๑๕.	..... .....
๖.	..... .....	๑๖.	..... .....
๗.	..... .....	๑๗.	..... .....
๘.	..... .....	๑๘.	..... .....
๙.	..... .....	๑๙.	..... .....
๑๐.	..... .....	๒๐.	..... .....

## ฉบับที่ ๒ การเขียน

### ตอนที่ ๒ การเขียนเรื่อง

คำชี้แจง (ครูอ่านคำชี้แจงให้นักเรียนฟัง)

ให้นักเรียนเขียนเรื่องตามจินตนาการจากภาพให้ได้ใจความสมบูรณ์ ด้วยตัวเต็มบรรทัด ความยาว ๘ บรรทัด โดยให้เขียนเว้นบรรทัด และตั้งชื่อเรื่องให้เหมาะสม ใช้เวลา ๓๐ นาที



ชื่อ

ชั้น

เลขที่

.....  
.....

.....  
.....  
.....  
.....  
.....  
.....  
.....  
.....  
.....  
.....  
.....  
.....  
.....  
.....  
.....  
.....  
.....  
.....  
.....  
.....  
.....  
.....  
.....  
.....  
.....